

Economia e controllo delle organizzazioni (Laurea Magistrale) Prof. Laise		
Prova scritta del <b>20-9-2017 TESTO+ SOL</b>		
Cognome	Nome	E-mail
Matricola	Corso di laurea	

**N.B** Questo insieme di fogli-risposte deve essere consegnato completo di tutte le informazioni richieste nel riquadro (nome, cognome, ecc)

### **ESERCIZIO N. 1 ( 10 PUNTI)**

L'azienda XY Spa opera da molto tempo nel settore delle bevande analcoliche con una clientela quasi omogenea composta principalmente da giovani. In effetti il prodotto è sostanzialmente unico, ossia presenta una bassa differenziazione in base al gusto ( limonata, aranciata, ecc.).

La XY spa produce con un solo impianto produttivo con una tecnologia consolidata. Per far fronte alla concorrenza l'azienda adotta una strategia basata sull'efficienza dei processi.

Le funzioni aziendali del Middle Management (che dipendono in linea gerarchica dal Direttore Generale (DG) sono :

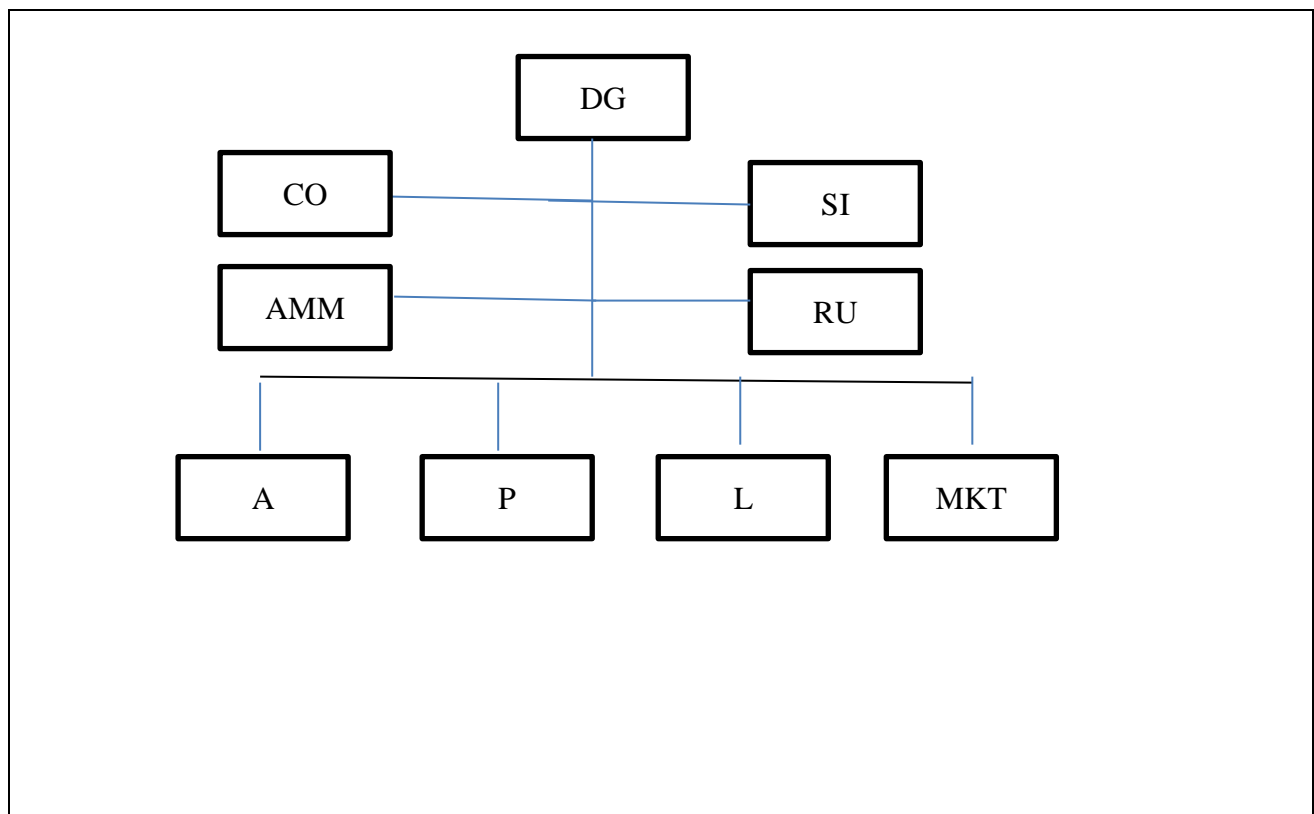
1) Acquisti (A); 2) Produzione (P); 3) Logistica (L); 4) Marketing e vendite (MKT);

Altre funzioni della tecnocrazia e dello staff di supporto sono:

5) Controllo di gestione (CO) 6) Amministrazione e finanza (AMM); 7) Sistemi informativi (SI); 8) Risorse Umane (RU).

Il contesto competitivo è caratterizzato dalla presenza di pochi concorrenti e da una domanda quasi costante.

Riportare ne seguente riquadro il macro-organigramma della XY Spa.



## **ESERCIZIO N. 2 ( 3 PUNTI)**

Le dimensioni che caratterizzano il prodotto, l'ambiente e la tecnologia sono riportare sulle righe della tabella che segue.

Quali sono i valori che tali variabili assumono per la impresa XY Spa dell'esercizio precedente? Inserire il simbolo (X) nella casella ritenuta corretta

Valore Variabile	Basso	Medio	Alto
Complessità del prodotto e della tecnologia	X		
Incertezza ambientale	X		
Stabilità ambientale			X

Motivare la risposta nel seguente riquadro

La complessità del prodotto è bassa perché l'impresa è quasi monoprodotto e opera con una tecnologia consolidata.  
L'incertezza ambientale è bassa poiché il settore in cui opera XY Spa è stabile e maturo.  
La stabilità ambientale è alta poiché lo è il settore della XY Spa

## **ESERCIZIO N3 ( 5 PUNTI)**

Quale strategia adotta la XY Spa ? Inserire il simbolo (X) nella casella ritenuta corretta

	Leadership di costo	Differenziazione
Focalizzata	X	
Non focalizzata		

Motivare la risposta nel seguente riquadro

La XY Spa adotta una strategia di Leadership di costo focalizzata poiché si concentra sulla efficacia produttiva ( Costi bassi) in una specifica area di mercato ( Bibite analcoliche)

#### **ESERCIZIO N.4 ( 9 PUNTI)**

L'azienda Alfa della signora Raku produce vasi di terracotta dipinti a mano.  
I costi sostenuti sono i seguenti

Affitto locale di produzione per mese	€ 1050 / mese
Costo materie prime per vaso	€ 15 / vaso
Spesa totale per l'energia elettrica del locale di produzione per mese	€140/ mese
Costo per l'imballaggio del vaso	€ 5 /vaso
Stipendi mensile del personale	€ 1950/ mese

E' noto che il prezzo di vendita di ciascun vaso è di 30€.Calcolare:

a) la quantità di vasi che l'impresa dovrebbe realizzare mensilmente per bilanciare costi e ricavi;	314
b) il nuovo punto di pareggio se il prezzo di vendita di un vaso è €40 e il costo dell'affitto è di 910€;	150
c) il valore della leva operativa nel caso di un volume di produzione pari a 400 unità e prezzo di vendita di 30€.	4,65

Riportare i calcoli nel seguente riquadro

$$a) Q_{bep} = CF / (p - cvu) = 3140 / (30 - 20) = 314$$

$$CF = 1050 + 140 + 1950$$

$$p = 30$$

$$cvu = 15 + 5 = 20$$

$$b) Q_{bep} = CF / (p - cvu) = 3000 / (40 - 20) = 150$$

$$CF = 910 + 140 + 1950$$

$$p = 40$$

$$cvu = 15 + 5 = 20$$

$$c) Lo = MdC / RO = (mdc \times Q) / RO = (10 \times 400) / 860 = 4000 / 860 = 4,65$$

Difatti risulta:

$$Lo = Q / [Q - (CF / mdc)]$$

$$= (mdc \times Q) / (mdc \times Q - CF) = MdC / RO$$

### **ESERCIZIO N.5 ( 4 PUNTI)**

Riportare nel seguente riquadro la formula che definisce l'esistenza di economie di scopo

$$C(x,y) < C(x) + C(y) \text{ (sub- additività)}$$

$C(x,y)$  = Funzione di costo congiunta

$C(x)$  = Funzione di costo disgiunta per produrre x

$C(y)$  = Funzione di costo disgiunta per produrre y

Commentare il significato della formula che identifica le economie di scopo con riferimento alla funzione aziendale " Ricerca e sviluppo" (R&S)

$$C(x,y) < C(x) + C(y) \text{ (sub- additività)}$$

$C(x,y)$  = Funzione di costo per una unica funzione R&S per entrambi i prodotti

$C(x)$  = Funzione di costo per un centro specifico di R&S per x

$C(y)$  = Funzione di costo per un centro specifico di R&S per y