

Economia e Organizzazione aziendale II (Prof. Laise)		
Prova scritta del 13-07-2010 TESTO+ SOL		
Cognome	Nome	E-mail
Matricola	Corso di laurea	

N.B Questo insieme di fogli - risposte deve essere consegnato completo di tutte le informazioni richieste nel riquadro(nome, cognome, ecc)

ESERCIZIO N. 1 (2 PUNTI) (cap.1)

Indicare le caratteristiche associate ai seguenti due tipi di sistemi.

Inserire il simbolo "X" nelle caselle ritenute corrette.

Tipi di sistemi	Caratteristiche			
	1	2	3	4
a) Sistemi triviali (TM)	X	X		X
b)) Sistemi Non triviali (NTM)	X		X	

1 = determinismo; 2 = indipendenza dalla storia; 3 = imprevedibilità; 4 = identificabilità;

(+1 punto per una risposta corretta; 0 punti per risposta omessa; -1 punto per risposta errata)

ESERCIZIO N. 2 (2 PUNTI) (Libro,cap.4)

L'ambiente di una organizzazione Z è rappresentato dai seguenti stakeholder:

$S = \{c_1, c_2, c_3, f_1, f_2, \}$

dove c_1, c_2, c_3 , sono clienti, mentre f_1, f_2 sono fornitori.

I consumatori c_1 e c_3 hanno le stesse caratteristiche in termini di profili di consumo.

Calcolare la "semplicità" dell'ambiente della organizzazione Z.

Riportare il calcolo nel seguente riquadro

La semplicità è data dalla varietà dell'ambiente, che nel caso dell'esercizio è:
VAR $\{c_1, c_2, c_3, f_1, f_2, \}$ = 4 essendo c_1 e c_3 con le stesse caratteristiche in termini di profili di consumo

ESERCIZIO N. 3 (6 PUNTI) (Libro,cap.14)

L'Empire Glass Company è una società diversificata per linee di prodotto: lavatrici e televisori. La divisione lavatrici è organizzata nel seguente modo.

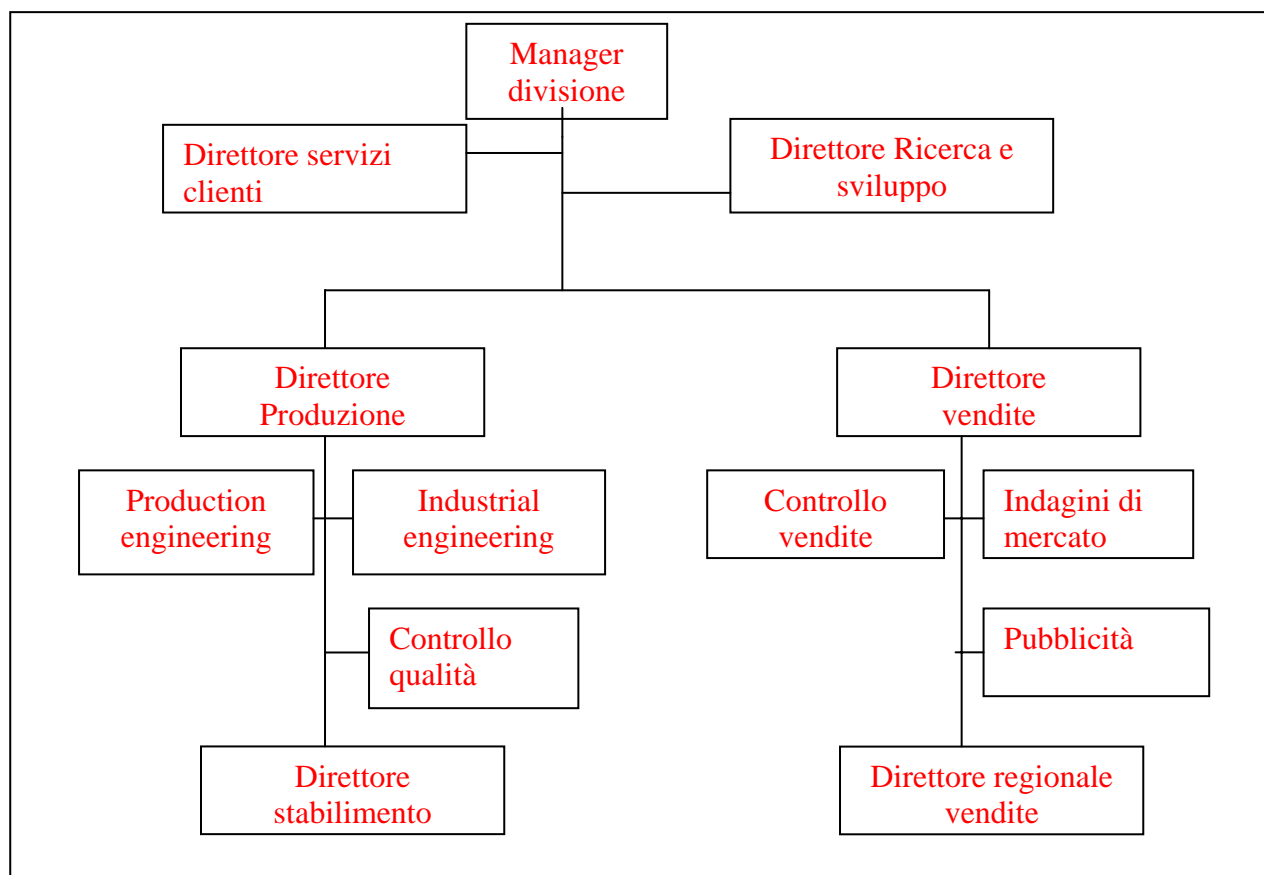
Al manager divisionale fanno riferimento quattro direttori funzionali:

- il direttore dei servizi alla clientela
- il direttore della ricerca e sviluppo
- il direttore della produzione
- il direttore del marketing

Il direttore della produzione, dal quale dipende il direttore di stabilimento, è assistito da tre specialisti: un esperto di production engineering, un esperto di controllo della qualità e un esperto di industrial engineering.

Il direttore del marketing, dal quale dipende il direttore regionale delle vendite, è coadiuvato da tre specialisti: il controller delle vendite, un esperto di indagini di mercato e un esperto di pubblicità.

Presentare nel riquadro qui di seguito la macrostruttura divisionale.



ESERCIZIO N. 4 (6 PUNTI) (libro cap. vari)

Completare il seguente schema delle caratteristiche delle configurazioni organizzative.

	1	2	3	4
Configurazione Semplice	Supervisione diretta	Vertice	Funzionale	nessuno
Burocrazia Meccanica	STD del lavoro	Tecnostruttura	Funzionale	Orizzontale limitato
Burocrazia divisionale	STD output	Linea intermedia	Divisionale	Verticale limitato

1 = principale meccanismo di coordinamento; 2 = Parte fondamentale dell'organizzazione
 3 = Tipo di macrostruttura ; 4 = Tipo di decentramento decisionale

ESERCIZIO N. 5 (6 PUNTI) (libro, cap. 11)

Alla catena di montaggio del pezzo X si registrano i seguenti dati:

- 1) Tempo osservato = 2,0 minuti/unità
- 2) Tempo normale = 2,4 minuti/unità
- 3) Performance rate = 1,2
- 4) Allowance factor = 15%
- 5) Giornata lavorativa = 8 ore

Calcolare:

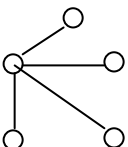
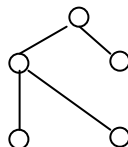
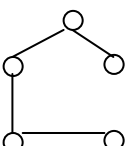
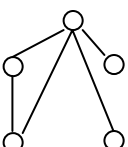
1) Il tempo standard	2,76 min/unità
2) La produzione standard giornaliera	174 unità/giorno

Riportare nel seguente riquadro i calcoli (Risposte non motivate non saranno considerate valide)

Tempo standard = tempo normale (1+AF) = $2,4 \times 1,15 = 2,76$ min/unità
 minuti disponibili in una giornata di 8 ore = $60 \times 8 = 480$ min/g
 $2,76 \text{ min} : 1 \text{ unità} = 480 \text{ min} : X \text{ unità}$
 $X = 480 \text{ min} / 2,76 \text{ min} = 480 / 2,76 = 174$ unità /giorno
 Produzione standard giornaliera = 174 unità /giorno

ESERCIZIO N. 6 (4 PUNTI) (libro cap. vari)

Una organizzazione utilizza diversi tipi di Team Work, qui di seguito riportati.
Calcolare il grado di centralità associato ad ognuno di essi.

Tipo di team	Grado di centralità
	$C_D = 1$
	$C_D = 0,58$
	$C_D = 0,17$
	$C_D = 0,83$

ESERCIZIO N. 7 (4 PUNTI) (libro cap. 11)

Allocare nella matrice riportata di seguito i ruoli:

- Esperto di Quality Assurance
- Quadro
- Responsabile dei Sistemi informativi
- Addetto alle spedizioni

Macroaree	Ruoli
Vertice	
Linea intermedia	Quadro
Tecnostruttura	Quality assurance
Staff di supporto	Responsabile sistemi informativi
Nucleo operativo	Addetto alle spedizioni