

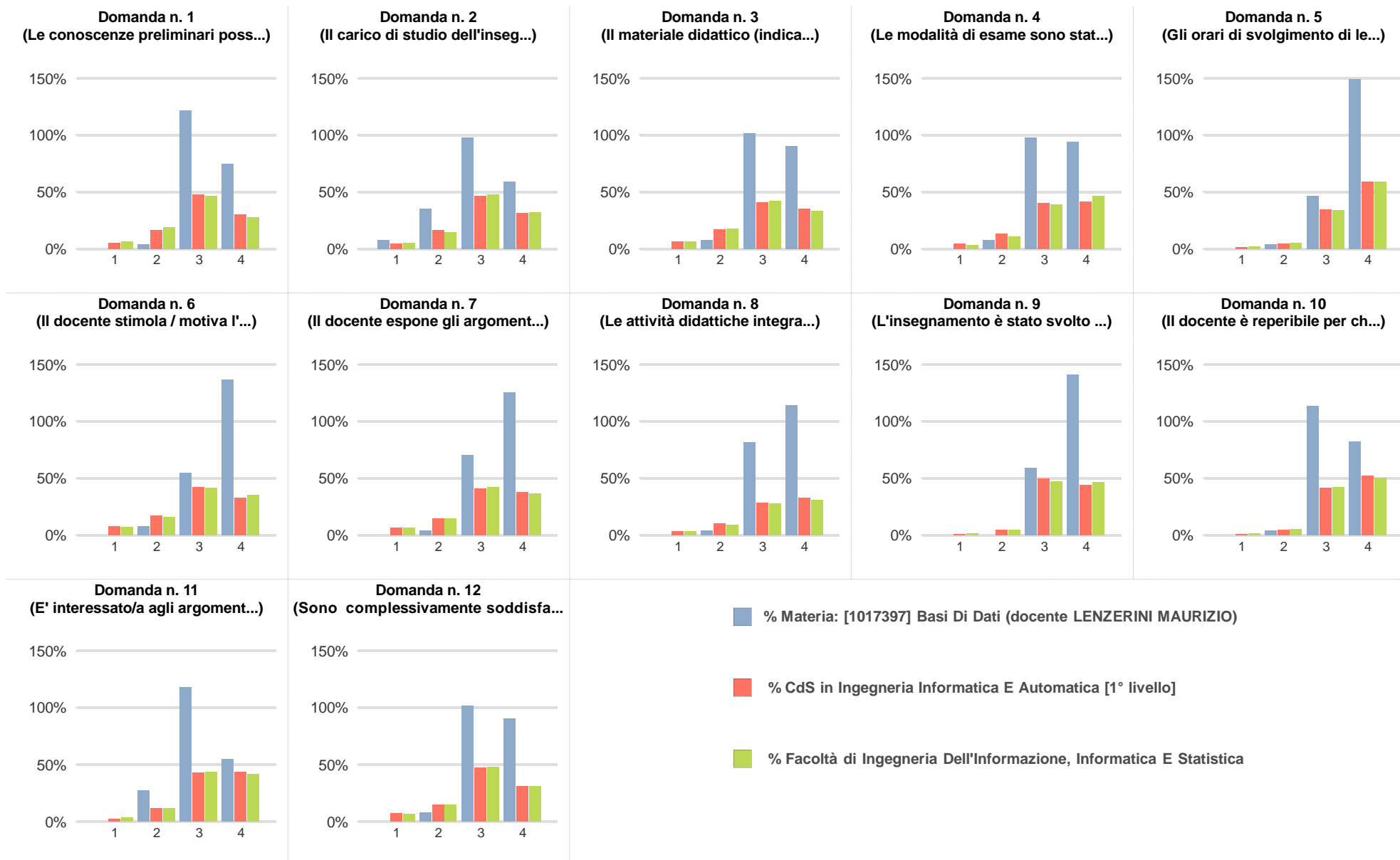
LENZERINI MAURIZIO
[1017397] Basi Di Dati

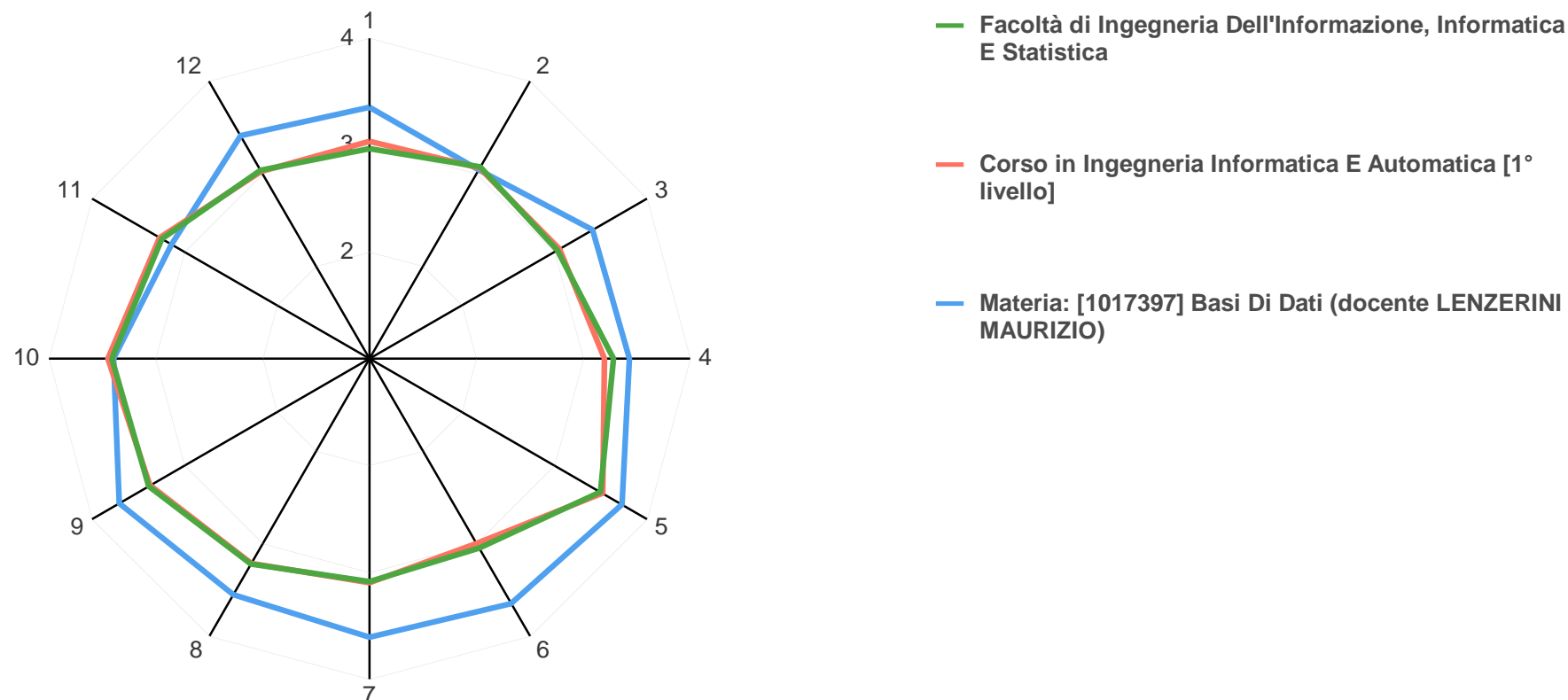
Dati aggiornati al 28-02-2019

Questionario Opus Studenti Frequentanti	Materia: [1017397] Basi Di Dati	Totali	Corso di Studi	Ingegneria Informatica E Automatica [1° livello]	
			pct (%) su Totali	pct (%) sul C.d.S.	pct (%) sulla Facoltà
1. Le conoscenze preliminari possedute sono risultate sufficienti per la comprensione degli argomenti previsti nel programma d'esame?	1. Decisamente no	0	0.0%	5.17%	6.40%
	2. Più no che si	1	2.0%	16.52%	18.66%
	3. Più si che no	31	60.8%	48.10%	47.02%
	4. Decisamente si	19	37.3%	30.21%	27.92%
2. Il carico di studio dell'insegnamento è proporzionato ai crediti assegnati?	1. Decisamente no	2	3.9%	4.53%	5.05%
	2. Più no che si	9	17.6%	16.78%	14.95%
	3. Più si che no	25	49.0%	46.96%	47.60%
	4. Decisamente si	15	29.4%	31.72%	32.40%
3. Il materiale didattico (indicato e disponibile) è adeguato per lo studio della materia?	1. Decisamente no	0	0.0%	6.34%	6.61%
	2. Più no che si	2	3.9%	17.39%	17.59%
	3. Più si che no	26	51.0%	41.09%	42.16%
	4. Decisamente si	23	45.1%	35.18%	33.64%
4. Le modalità di esame sono state definite in modo chiaro?	1. Decisamente no	0	0.0%	4.46%	3.50%
	2. Più no che si	2	3.9%	13.26%	10.89%
	3. Più si che no	25	49.0%	40.48%	39.16%
	4. Decisamente si	24	47.1%	41.79%	46.46%
5. Gli orari di svolgimento di lezioni, esercitazioni e altre eventuali attività didattiche sono rispettati?	1. Decisamente no	0	0.0%	1.64%	1.99%
	2. Più no che si	1	2.0%	4.26%	5.14%
	3. Più si che no	12	23.5%	34.64%	33.97%
	4. Decisamente si	38	74.5%	59.45%	58.90%
6. Il docente stimola / motiva l'interesse verso la disciplina?	1. Decisamente no	0	0.0%	7.82%	7.08%
	2. Più no che si	2	3.9%	17.25%	16.19%
	3. Più si che no	14	27.5%	41.96%	41.51%
	4. Decisamente si	35	68.6%	32.96%	35.22%
7. Il docente espone gli argomenti in modo chiaro?	1. Decisamente no	0	0.0%	6.92%	6.50%
	2. Più no che si	1	2.0%	14.23%	14.66%
	3. Più si che no	18	35.3%	40.92%	42.33%
	4. Decisamente si	32	62.7%	37.93%	36.51%
8. Le attività didattiche integrative (esercitazioni, tutorati, laboratori, etc...) sono utili all'apprendimento della materia?	< non risponde >	2	3.9%	24.91%	28.68%
	1. Decisamente no	0	0.0%	3.22%	3.34%
	2. Più no che si	1	2.0%	10.51%	8.93%
	3. Più si che no	20	39.2%	28.47%	27.68%
9. L'insegnamento è stato svolto in maniera coerente con quanto dichiarato sul sito Web del corso di studio?	4. Decisamente si	28	54.9%	32.90%	31.37%
	1. Decisamente no	0	0.0%	1.11%	1.56%
	2. Più no che si	0	0.0%	4.90%	4.64%
	3. Più si che no	15	29.4%	49.75%	47.39%
10. Il docente è reperibile per chiarimenti e spiegazioni?	4. Decisamente si	36	70.6%	44.24%	46.41%
	1. Decisamente no	0	0.0%	1.17%	1.67%
	2. Più no che si	1	2.0%	4.90%	5.71%
	3. Più si che no	29	56.9%	41.86%	42.33%
11. E' interessato/a agli argomenti trattati nell'insegnamento?	4. Decisamente si	21	41.2%	52.06%	50.29%
	1. Decisamente no	0	0.0%	2.52%	3.02%
	2. Più no che si	7	13.7%	11.58%	11.46%
	3. Più si che no	30	58.8%	42.70%	43.78%
12. Sono complessivamente soddisfatto di come è stato svolto questo insegnamento?	4. Decisamente si	14	27.5%	43.20%	41.74%
	1. Decisamente no	0	0.0%	7.15%	6.37%
	2. Più no che si	2	3.9%	14.33%	14.54%
	3. Più si che no	26	51.0%	47.47%	47.96%
	4. Decisamente si	23	45.1%	31.05%	31.13%

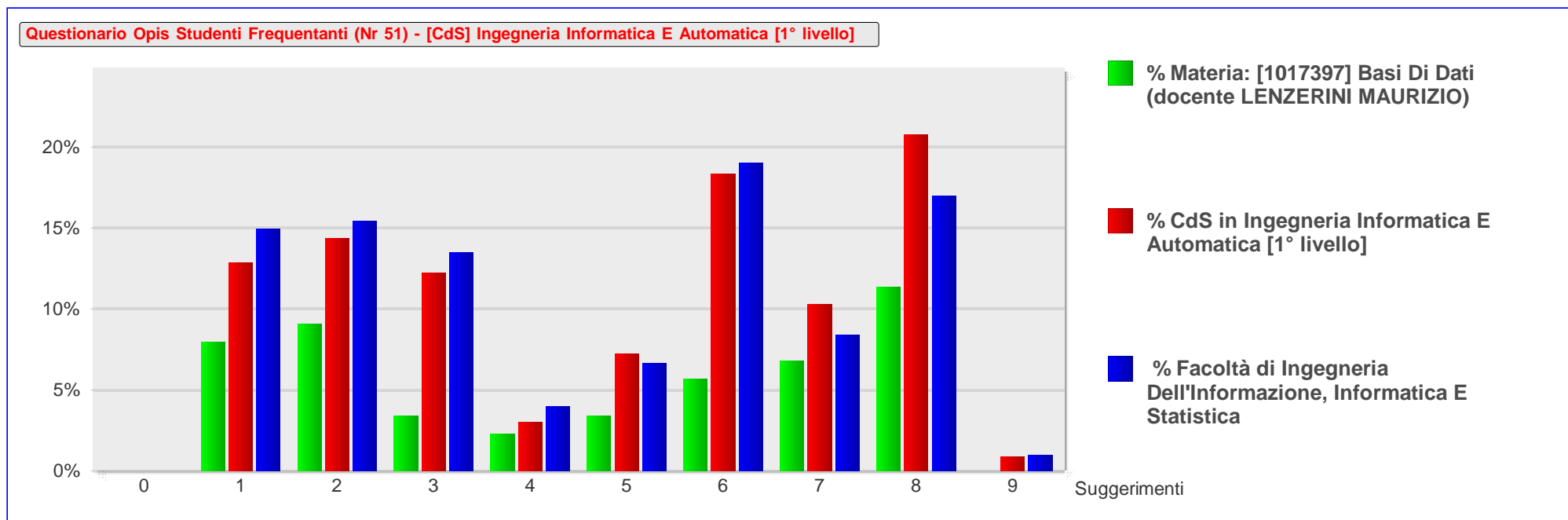
LENZERINI MAURIZIO
[1017397] Basi Di Dati

Dati aggiornati al 28-02-2019



Questionario Opis Studenti Frequentanti (Nr 51) - [CdS] Ingegneria Informatica E Automatica [1° livello]


Domande	Indice Materia	Media Corso	Media Facoltà
1. Le conoscenze preliminari possedute sono risultate sufficienti per la comprensione degli argomenti previsti nel programma d'esame?	3.35	3.03	2.96
2. Il carico di studio dell'insegnamento è proporzionato ai crediti assegnati?	3.04	3.06	3.07
3. Il materiale didattico (indicato e disponibile) è adeguato per lo studio della materia?	3.41	3.05	3.03
4. Le modalità di esame sono state definite in modo chiaro?	3.43	3.20	3.29
5. Gli orari di svolgimento di lezioni, esercitazioni e altre eventuali attività didattiche sono rispettati?	3.73	3.52	3.50
6. Il docente stimola / motiva l'interesse verso la disciplina?	3.65	3.00	3.05
7. Il docente espone gli argomenti in modo chiaro?	3.61	3.10	3.09
8. Le attività didattiche integrative (esercitazioni, tutorati, laboratori, etc...) sono utili all'apprendimento della materia?	3.55	3.21	3.22
9. L'insegnamento è stato svolto in maniera coerente con quanto dichiarato sul sito Web del corso di studio?	3.71	3.37	3.39
10. Il docente è reperibile per chiarimenti e spiegazioni?	3.39	3.45	3.41
11. E' interessato/a agli argomenti trattati nell'insegnamento?	3.14	3.27	3.24
12. Sono complessivamente soddisfatto di come è stato svolto questo insegnamento?	3.41	3.02	3.04



Domanda	Materia: [1017397] Basi Di Dati (docente LENZERINI MAURIZIO)	% Materia	% Corso di Studi	% Facoltà
13. Suggerimenti	< non risponde >	0.00%	0.00%	0.00%
	1. Alleggerire il carico didattico complessivo	7.95%	12.85%	14.98%
	2. Aumentare l'attività di supporto didattico	9.09%	14.37%	15.43%
	3. Fornire più conoscenze di base	3.41%	12.25%	13.47%
	4. Eliminare dal programma argomenti già trattati in altri insegnamenti	2.27%	3.01%	3.96%
	5. Migliorare il coordinamento con altri insegnamenti	3.41%	7.23%	6.69%
	6. Migliorare la qualità del materiale didattico	5.68%	18.33%	19.05%
	7. Fornire in anticipo il materiale didattico	6.82%	10.33%	8.42%
	8. Inserire prove d'esame intermedie	11.36%	20.76%	17.00%
	9. Attivare insegnamenti serali	0.00%	0.88%	1.01%

LENZERINI MAURIZIO
[1017397] Basi Di Dati

Dati aggiornati al 28-02-2019

Analisi Domande Descritte	Totali
[1017397] Basi Di Dati - CdS in Ingegneria Informatica E Automatica [1° livello]	51
.	10
...	1
:)	1
€	1
6 crediti sono veramente troppo pochi data la difficoltà dell'esame	1
beh	1
Bel corso e interessante	1
bellissimo corso, uno dei migliori (studiare bd è meglio delle vacanze di natale, ricordate)	1
Ciao	1

LENZERINI MAURIZIO
[1017397] Basi Di Dati

Dati aggiornati al 28-02-2019

Analisi Domande Descritte	Totali
Corso essenziale, professore simpatico e preparato, sa mantenere l'attenzione degli studenti	1
Corso interessante e professore bravissimo	1
Del maiale non si butta niente	1
del maiale non si butta via niente	1
GGWP	1
grande!	1
Ho trovato il corso molto interessante, ma ho avuto difficoltà nell'esercitarmi per via dell'assenza delle soluzioni ad alcune esercitazioni e all'assenza della BD su cui esercitarsi per altre esercitazioni. Nel complesso sono soddisfatto del corso e il professore è meraviglioso, ma questa pecca rende molto difficile lo studio a casa.	1
il preappello del test sql sarebbe meglio farlo appena si finisce quella parte	1
Il professor Lenzerini è perfetto come i suoi testi di esami? Forse no, ma di certo si piazza tra i migliori professori avuti nella triennale. Chiaro e preciso nelle spiegazioni, disponibile per chiarimenti, simpatico quanto basta per rendere la materia più leggera senza mai risultare fuori luogo. Se però da un lato ho apprezzato la sua forte personalità, dall'altro, in alcuni casi, non l'ho apprezzata appieno. Certe risposte a domande o ad interventi sono state un po' rudi e le prime volte possono scoraggiare gli studenti. Col tempo però si apprezza anche questo lato e si capisce che del Lenzerini non si butta mai niente, come per il maiale.	1
Inserire prove intermedie o due date a dicembre per il test SQL.	1

LENZERINI MAURIZIO
[1017397] Basi Di Dati

Dati aggiornati al 28-02-2019

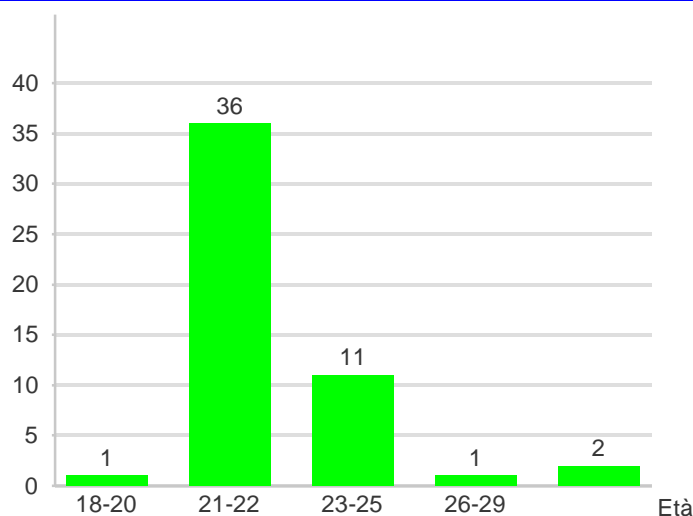
Analisi Domande Descritte	Totali
L'unica cosa che mi permetto di far notare è che a causa dei modi del professore (non sto dicendo che siano inadeguati) qualche studente più timido e sensibile potrebbe essere scoraggiato dall'intervenire in classe o fargli domande in privato.	1
migliorare materiale didattico, studiare dalle slide non è molto efficace	1
Mitico	1
nada	1
Nessuna	4
nessuna	1
Nessuno	1
nessuno	1
Niente da aggiungere	1
No	1

LENZERINI MAURIZIO
[1017397] Basi Di Dati

Dati aggiornati al 28-02-2019

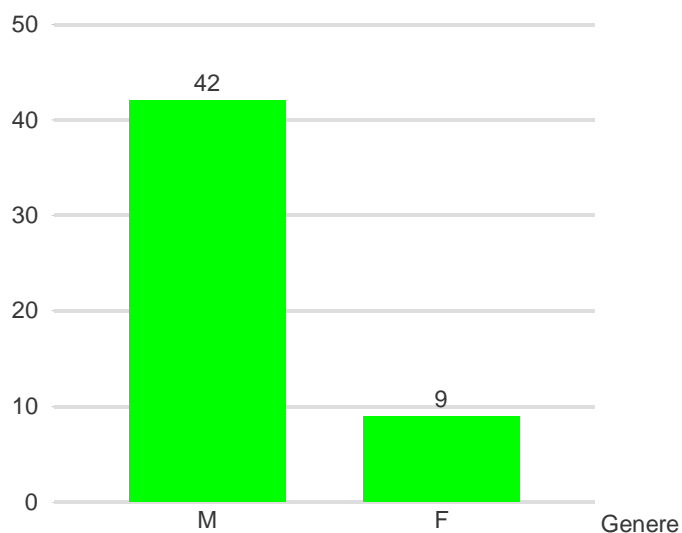
Analisi Domande Descritte	Totali
no	1
Null	2
ok	1
Praticamente un punto di riferimento: uno dei migliori insegnanti che abbia mai avuto in vita mia. Completo nelle spiegazioni, slides esaustive, molta disponibilità e talento da stand-up comedian innato. Se potessi verrei a seguire le lezioni il prossimo anno.	1
professore fantastico ed è in grado di appassionare gli studenti alla materia. ritengo che se inserisse un paio di lezioni di logica (argomento trattato alla fine delle lezioni, come extra) sarebbe perfetto	1
Professore molto simpatico e lezioni non troppo pesanti	1
Sarebbe opportuno mettere a disposizione, in modo permanente ed accessibile, le soluzioni delle esercitazioni svolte	1
Sarebbe utile se nelle specifiche delle esercitazioni di laboratorio ci fossero più informazioni su cosa bisogna fare (in particolare mi riferisco ad esempio a come aprire pgAdmin, come creare un nuovo database e caricare uno script) così se per qualche motivo non si può partecipare all'esercitazione la si può comunque fare a casa sul proprio computer (quando sono mancato perché stavo male ho dovuto smanettare un bel po' col computer prima di capire cosa dovevo fare). Inoltre preferirei ci fosse più chiarezza sul contenuto del test SQL (ci sono solo query o anche altre cose, lo abbiamo saputo solo all'ultimo). Nulla da ridire sul modo di spiegare del professore, sempre chiarissimo e capace di mantenere l'attenzione.	1
Un ottimo corso.	1

Fascia d'Età



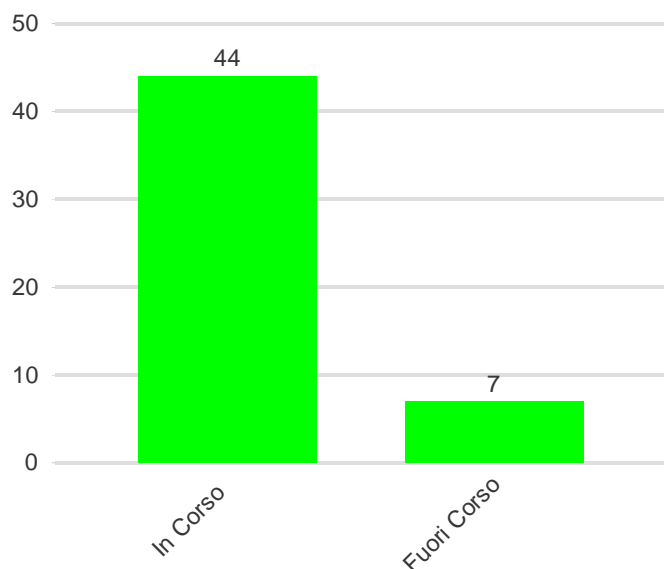
CORSI - Totale Questionari = 51
■ [1017397] Basi Di Dati (docente
LENZERINI MAURIZIO)

Genere

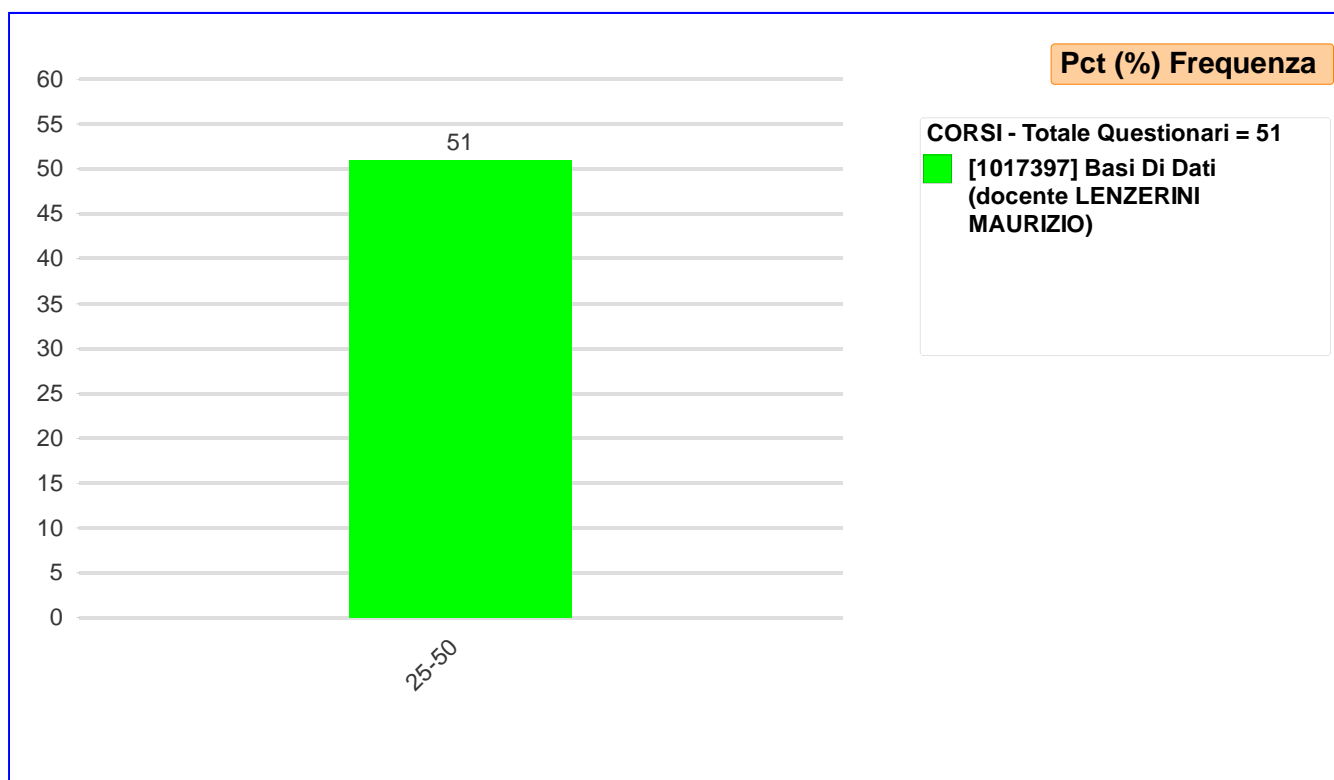
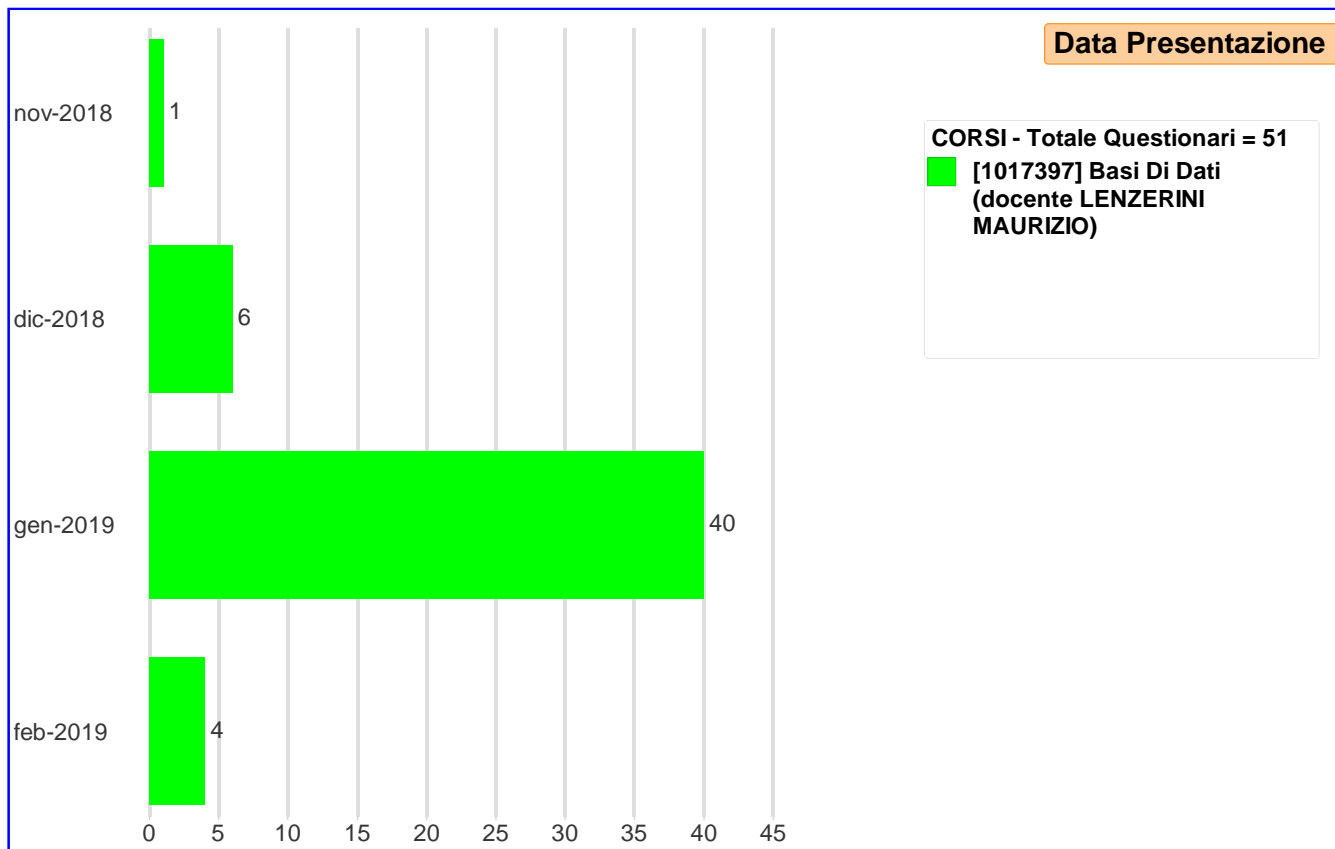


CORSI - Totale Questionari = 51
■ [1017397] Basi Di Dati (docente
LENZERINI MAURIZIO)

Tipo Iscrizione



CORSI - Totale Questionari = 51
■ [1017397] Basi Di Dati (docente
LENZERINI MAURIZIO)



LEGENDA

Nell'intestazione del file in ogni foglio è ripetuto:

- Il semestre di erogazione della materia
- La tipologia del Questionario
- Il Docente titolare della materia
- La descrizione della materia
- Il numero totale di tutti i questionari analizzati
- La data di aggiornamento dei dati

La Tabella "TOTALI e PCT(%) su DOMANDE & RISPOSTE" presenta un resoconto dettagliato delle domande & le risposte a scelta del questionario in oggetto, di seguito sono elencate le colonne:

- "Totali": nr totale delle risposte date.
- "pct (%) su Totali": percentuali sul totale delle risposte date.
- "Totali Materia in C.d.S." [visibile solo se presenti più di un C.d.S.]: nr totale delle risposte date relative alla materia nel singolo corso.
- "pct (%) Materia in C.d.S." [visibile solo se presenti più di un C.d.S.]: percentuali sul totale delle risposte date relative alla materia nel singolo corso.
- "pct (%) sul C.d.S.": percentuali sul totale delle risposte date relative al corso di studio.
- "pct (%) sulla Facoltà": percentuali sul totale delle risposte date relative alla Facoltà.

Il Grafico "PCT(%) su DOMANDE & RISPOSTE" è calcolato per ogni corso di studi in cui è erogata la materia e presenta un confronto a barre tra le risposte, diversificato per ogni domanda. Le barre sono:

- "pct (%) Materia in C.d.S.": percentuali sul totale delle risposte date relative alla materia nel singolo corso.
- "pct (%) Media C.d.S.": percentuali sul totale delle risposte date relative al singolo corso di studio.
- "pct (%) Media Facoltà": percentuali sul totale delle risposte date relative alla Facoltà.

Un altro elemento all'interno del grafico è il totale dei questionari presentati nel corso di studi.

Le domande e le risposte su cui si effettua l'analisi sono quelle presenti nella tabella precedentemente descritta.

Il grafico "RADAR" è calcolato per ogni corso di studi in cui è erogata la materia e presenta un confronto tra gli INDICI calcolati per ogni domanda tra:

- "Indici Materia in C.d.S.": INDICE per ognuna delle 12 domande relativo alla materia nel singolo corso.
- "Indici C.d.S.": INDICE per ognuna delle 12 domande relativo al singolo corso di studio.
- "Indici Facoltà": INDICE per ognuna delle 12 domande relativo alla Facoltà.

L'INDICE è calcolato sommando tutti i valori delle risposte diviso il numero delle risposte date.

[Es. se in 5 questionari, ad una domanda X, si valutano le risposte 3,3,3,4,4, l'indice sarà $(3+3+3+4+4)/5 = 3,4$]

Un altro elemento all'interno del grafico è il totale dei questionari presentati nel corso di studi.

Le domande e i relativi indici su cui si effettua l'analisi sono presenti nella tabella immediatamente sotto il grafico radar.

Il successivo Grafico con Tabella esplicativa immediatamente sotto descrive la domanda relativa ai SUGGERIMENTI, anche qui c'è il confronto con la media del Corso di Studi e della Facoltà di afferenza attraverso righe di tendenza.

Nel caso vi siano più corsi di studi in cui la materia è erogata vi saranno più fogli con grafici.

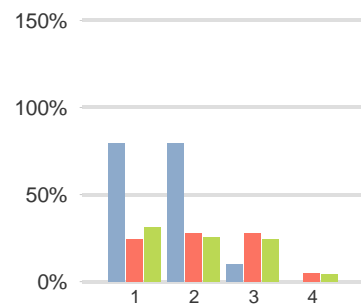
Nel l'ultimo foglio vi sono tre grafici relativi ad informazioni proprie dello studente: Età, Genere e Tipologia Iscrizione al momento della presentazione del questionario.

Per qualunque esigenza potete contattare l'indirizzo di posta elettronica - Richiestadati@uniroma1.it

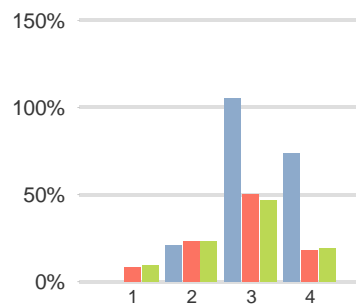
			Corso di Studi	Ingegneria Informatica E Automatica [1° livello]	
Questionario Opis Studenti Non Frequentanti	Materia: [1017397] Basi Di Dati	Totali	pct (%) su Totali	pct (%) sul C.d.S.	pct (%) sulla Facoltà
A2. Indicare il motivo principale della non frequenza o della frequenza ridotta alle lezioni	1. Lavoro	8	40.0%	24.82%	31.44%
	2. Frequenza lezioni di altri insegnamenti	8	40.0%	27.45%	25.50%
	3. Frequenza poco utile ai fini della preparazione dell'esame	1	5.0%	27.45%	24.35%
	4. Le strutture dedicate all'attività didattica non consentono la frequenza agli studenti interessati	0	0.0%	4.65%	3.87%
	5. Altro	3	15.0%	15.63%	14.84%
1. Le conoscenze preliminari possedute sono risultate sufficienti per la comprensione degli argomenti previsti nel programma d'esame?	1. Decisamente no	0	0.0%	8.45%	9.72%
	2. Più no che sì	2	10.5%	23.18%	23.53%
	3. Più sì che no	10	52.6%	50.32%	47.10%
	4. Decisamente sì	7	36.8%	18.05%	19.66%
2. Il carico di studio dell'insegnamento è proporzionato ai crediti assegnati?	1. Decisamente no	2	10.5%	7.43%	8.25%
	2. Più no che sì	0	0.0%	17.80%	18.15%
	3. Più sì che no	13	68.4%	55.19%	51.76%
	4. Decisamente sì	4	21.1%	19.59%	21.84%
3. Il materiale didattico (indicato e disponibile) è adeguato per lo studio della materia?	1. Decisamente no	0	0.0%	11.01%	10.36%
	2. Più no che sì	1	5.3%	22.41%	21.57%
	3. Più sì che no	12	63.2%	44.81%	44.74%
	4. Decisamente sì	6	31.6%	21.77%	23.33%
4. Le modalità di esame sono state definite in modo chiaro?	1. Decisamente no	0	0.0%	5.89%	6.52%
	2. Più no che sì	1	5.3%	19.08%	14.70%
	3. Più sì che no	12	63.2%	47.76%	45.19%
	4. Decisamente sì	6	31.6%	27.27%	33.59%
5. Il docente è effettivamente reperibile per chiarimenti e spiegazioni?	1. Decisamente no	1	5.3%	5.38%	4.91%
	2. Più no che sì	2	10.5%	12.80%	12.32%
	3. Più sì che no	10	52.6%	56.21%	52.90%
	4. Decisamente sì	6	31.6%	25.61%	29.87%
6. E' interessato/a agli argomenti trattati nell'insegnamento?	1. Decisamente no	1	5.3%	8.32%	7.96%
	2. Più no che sì	0	0.0%	18.82%	18.99%
	3. Più sì che no	12	63.2%	43.41%	44.03%
	4. Decisamente sì	6	31.6%	29.45%	29.03%

LENZERINI MAURIZIO
[1017397] Basi Di Dati

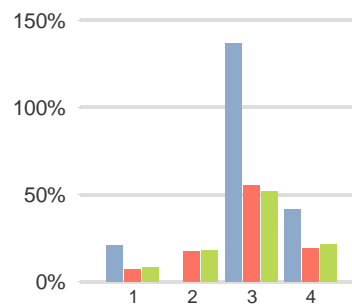
Domanda n. A2
(Indicare il motivo principale ...)



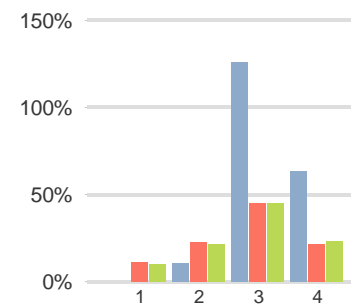
Domanda n. 1
(Le conoscenze preliminari poss...)



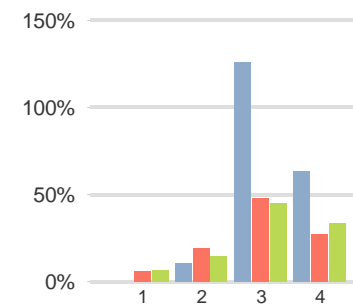
Domanda n. 2
(Il carico di studio dell'inseg...)



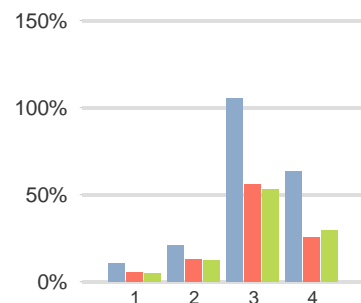
Domanda n. 3
(Il materiale didattico (indica...))



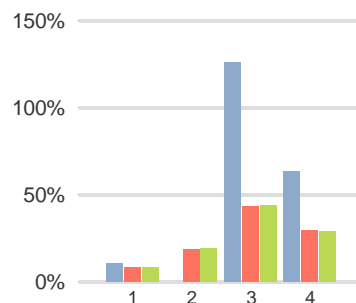
Domanda n. 4
(Le modalità di esame sono stat...)



Domanda n. 5
(Il docente è effettivamente re...)



Domanda n. 6
(E' interessato/a agli argoment...)

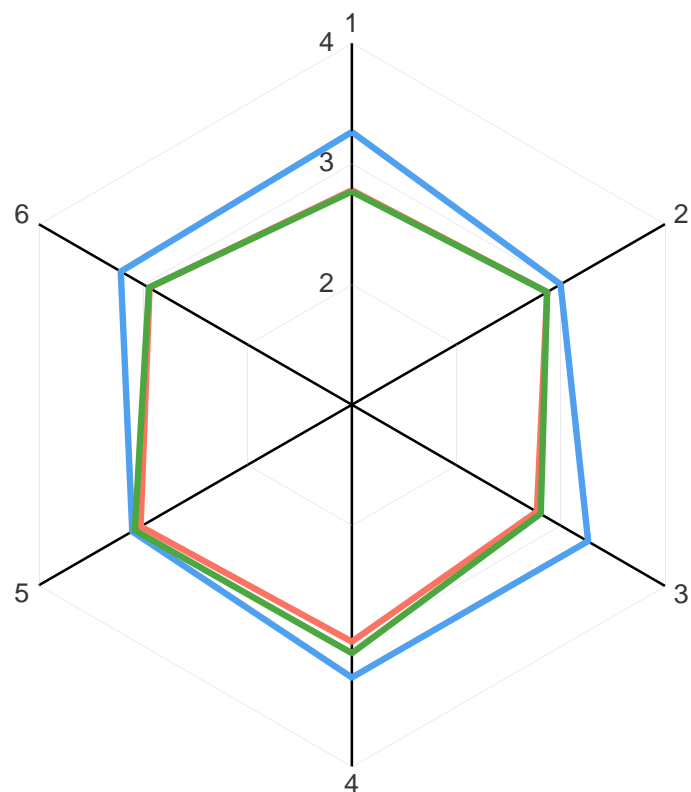


■ % Materia: [1017397] Basi Di Dati (docente LENZERINI MAURIZIO)

■ % CdS in Ingegneria Informatica E Automatica [1° livello]

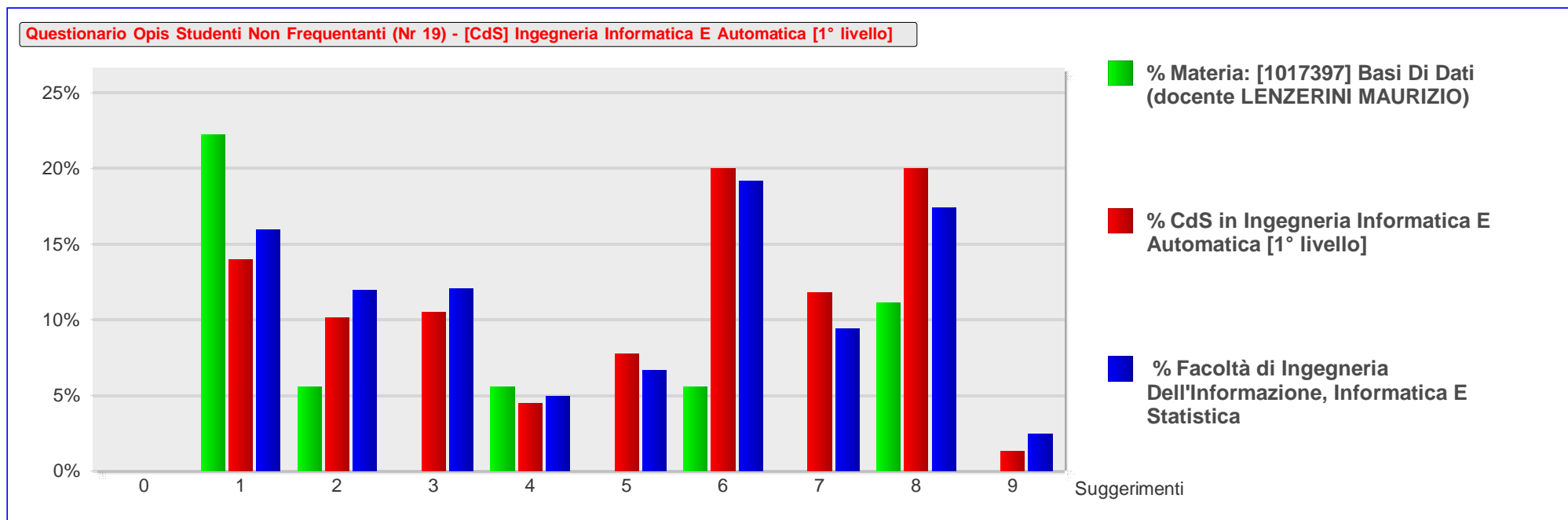
■ % Facoltà di Ingegneria Dell'Informazione, Informatica E Statistica

Questionario Opis Studenti Non Frequentanti (Nr 19) - [CdS] Ingegneria Informatica E Automatica [1° livello]



- **Facoltà di Ingegneria Dell'Informazione, Informatica E Statistica**
- **Corso in Ingegneria Informatica E Automatica [1° livello]**
- **Materia: [1017397] Basi Di Dati (docente LENZERINI MAURIZIO)**

Domande	Indice Materia	Media Corso	Media Facoltà
1. Le conoscenze preliminari possedute sono risultate sufficienti per la comprensione degli argomenti previsti nel programma d'esame?	3.26	2.78	2.77
2. Il carico di studio dell'insegnamento è proporzionato ai crediti assegnati?	3.00	2.87	2.87
3. Il materiale didattico (indicato e disponibile) è adeguato per lo studio della materia?	3.26	2.77	2.81
4. Le modalità di esame sono state definite in modo chiaro?	3.26	2.96	3.06
5. Il docente è effettivamente reperibile per chiarimenti e spiegazioni?	3.11	3.02	3.08
6. E' interessato/a agli argomenti trattati nell'insegnamento?	3.21	2.94	2.94



Domanda	Materia: [1017397] Basi Di Dati (docente LENZERINI MAURIZIO)	% Materia	% Corso di Studi	% Facoltà
	< non risponde >	0.00%	0.00%	0.00%
7. Suggerimenti	1. Alleggerire il carico didattico complessivo	22.22%	14.01%	15.97%
	2. Aumentare l'attività di supporto didattico	5.56%	10.14%	11.97%
	3. Fornire più conoscenze di base	0.00%	10.47%	12.03%
	4. Eliminare dal programma argomenti già trattati in altri insegnamenti	5.56%	4.45%	4.97%
	5. Migliorare il coordinamento con altri insegnamenti	0.00%	7.75%	6.63%
	6. Migliorare la qualità del materiale didattico	5.56%	20.03%	19.14%
	7. Fornire in anticipo il materiale didattico	0.00%	11.79%	9.42%
	8. Inserire prove d'esame intermedie	11.11%	20.03%	17.42%
	9. Attivare insegnamenti serali	0.00%	1.32%	2.45%

LENZERINI MAURIZIO
[1017397] Basi Di Dati

Dati aggiornati al 28-02-2019

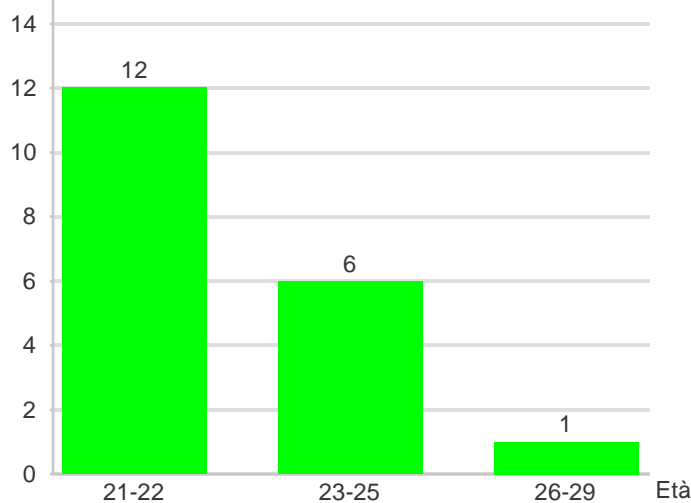
Analisi Domande Descritte	Totali
[1017397] Basi Di Dati - CdS in Ingegneria Informatica E Automatica [1° livello]	19
.	5
..	1
/	1
Buon professore e interessante	1
Corso interessante e docente bravissimo	1
F	1
Fare un'unica prova d'esame, magari con più cose legate alle query, ed eliminare pre esame.	1
Il docente non risulta essere reperibile per chiarimenti e spiegazioni al di fuori dell'orario didattico.	1
Nessuna	1

LENZERINI MAURIZIO
[1017397] Basi Di Dati

Dati aggiornati al 28-02-2019

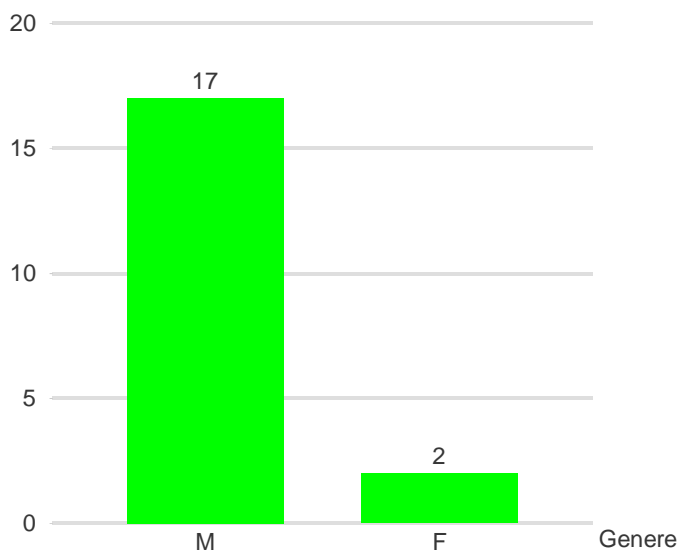
Analisi Domande Descritte	Totali
nessuna nota particolare, ottimo insegnamento. Si potrebbe alleggerire leggermente il carico di studio.	1
Non ho frequentato alcuna lezione perchè lavoro	1
null	1
Nulla	2
tutto ok	1

Fascia d'Età



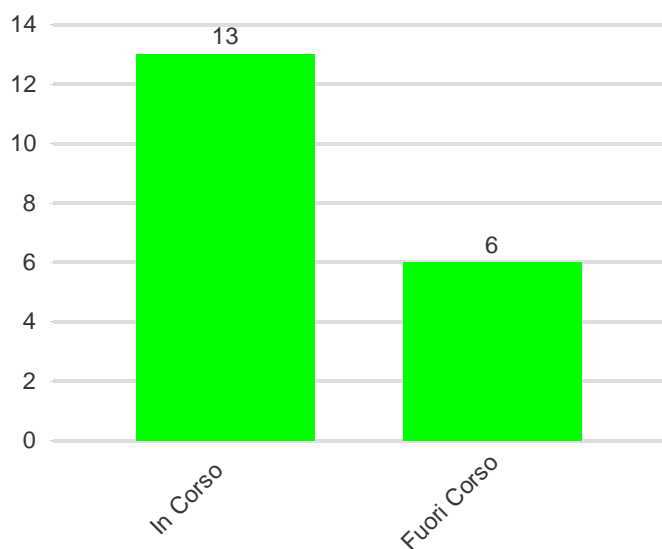
CORSI - Totale Questionari = 19
■ [1017397] Basi Di Dati (docente
LENZERINI MAURIZIO)

Genere

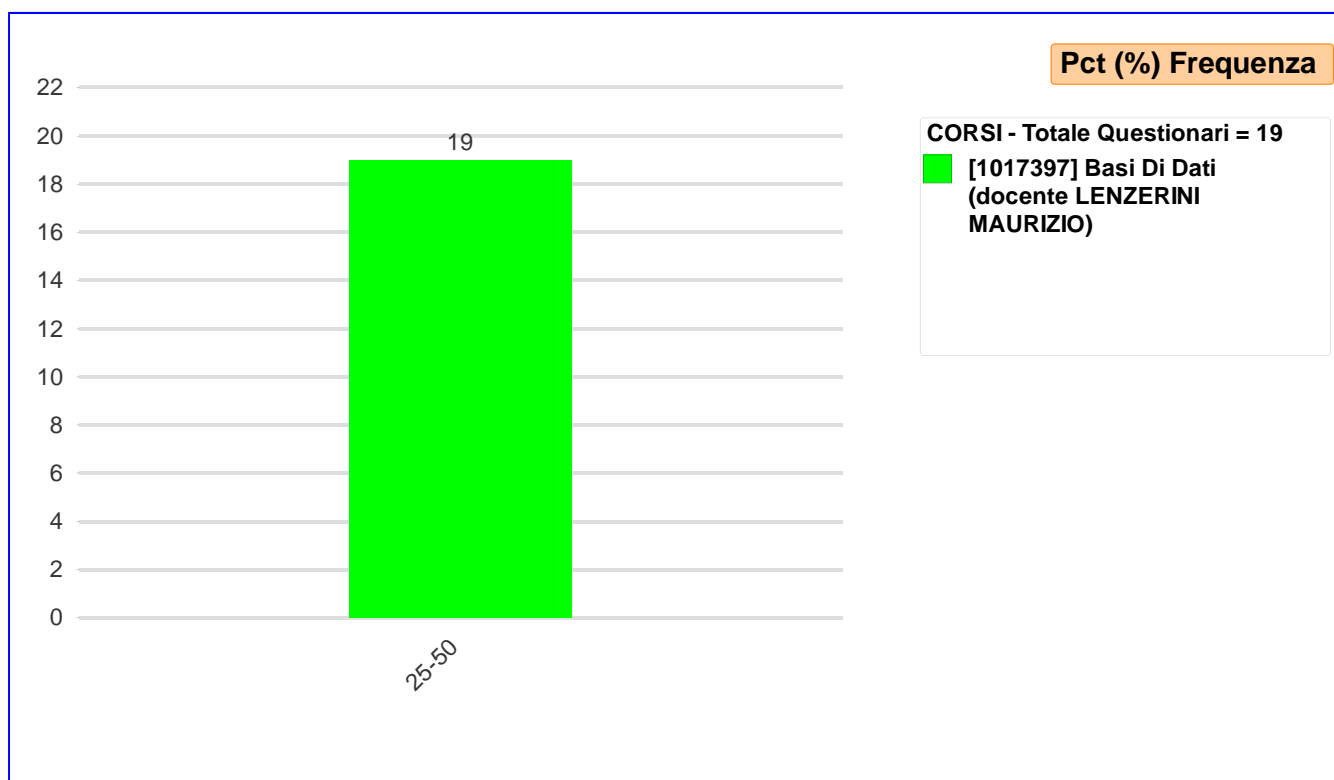
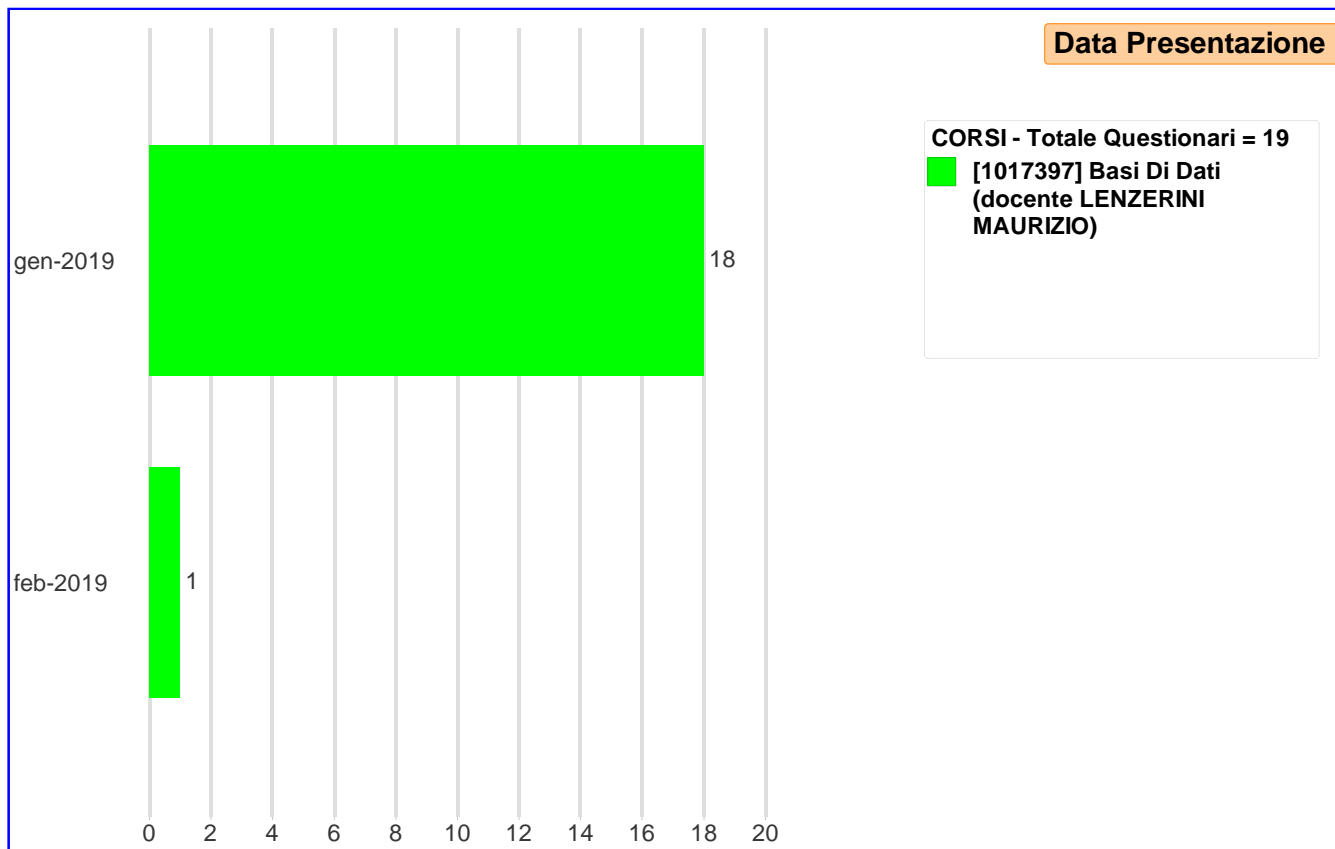


CORSI - Totale Questionari = 19
■ [1017397] Basi Di Dati (docente
LENZERINI MAURIZIO)

Tipo Iscrizione



CORSI - Totale Questionari = 19
■ [1017397] Basi Di Dati (docente
LENZERINI MAURIZIO)



LEGENDA

Nell'intestazione del file in ogni foglio è ripetuto:

- Il semestre di erogazione della materia
- La tipologia del Questionario
- Il Docente titolare della materia
- La descrizione della materia
- Il numero totale di tutti i questionari analizzati
- La data di aggiornamento dei dati

La Tabella "TOTALI e PCT(%) su DOMANDE & RISPOSTE" presenta un resoconto dettagliato delle domande & le risposte a scelta del questionario in oggetto, di seguito sono elencate le colonne:

- "Totali": nr totale delle risposte date.
- "pct (%) su Totali": percentuali sul totale delle risposte date.
- "Totali Materia in C.d.S." [visibile solo se presenti più di un C.d.S.]: nr totale delle risposte date relative alla materia nel singolo corso.
- "pct (%) Materia in C.d.S." [visibile solo se presenti più di un C.d.S.]: percentuali sul totale delle risposte date relative alla materia nel singolo corso.
- "pct (%) sul C.d.S.": percentuali sul totale delle risposte date relative al corso di studio.
- "pct (%) sulla Facoltà": percentuali sul totale delle risposte date relative alla Facoltà.

Il Grafico "PCT(%) su DOMANDE & RISPOSTE" è calcolato per ogni corso di studi in cui è erogata la materia e presenta un confronto a barre tra le risposte, diversificato per ogni domanda. Le barre sono:

- "pct (%) Materia in C.d.S.": percentuali sul totale delle risposte date relative alla materia nel singolo corso.
- "pct (%) Media C.d.S.": percentuali sul totale delle risposte date relative al singolo corso di studio.
- "pct (%) Media Facoltà": percentuali sul totale delle risposte date relative alla Facoltà.

Un altro elemento all'interno del grafico è il totale dei questionari presentati nel corso di studi.

Le domande e le risposte su cui si effettua l'analisi sono quelle presenti nella tabella precedentemente descritta.

Il grafico "RADAR" è calcolato per ogni corso di studi in cui è erogata la materia e presenta un confronto tra gli INDICI calcolati per ogni domanda tra:

- "Indici Materia in C.d.S.": INDICE per ognuna delle 12 domande relativo alla materia nel singolo corso.
- "Indici C.d.S.": INDICE per ognuna delle 12 domande relativo al singolo corso di studio.
- "Indici Facoltà": INDICE per ognuna delle 12 domande relativo alla Facoltà.

L'INDICE è calcolato sommando tutti i valori delle risposte diviso il numero delle risposte date.

[Es. se in 5 questionari, ad una domanda X, si valutano le risposte 3,3,3,4,4, l'indice sarà $(3+3+3+4+4)/5 = 3,4$]

Un altro elemento all'interno del grafico è il totale dei questionari presentati nel corso di studi.

Le domande e i relativi indici su cui si effettua l'analisi sono presenti nella tabella immediatamente sotto il grafico radar.

Il successivo Grafico con Tabella esplicativa immediatamente sotto descrive la domanda relativa ai SUGGERIMENTI, anche qui c'è il confronto con la media del Corso di Studi e della Facoltà di afferenza attraverso righe di tendenza.

Nel caso vi siano più corsi di studi in cui la materia è erogata vi saranno più fogli con grafici.

Nel l'ultimo foglio vi sono tre grafici relativi ad informazioni proprie dello studente: Età, Genere e Tipologia Iscrizione al momento della presentazione del questionario.

Per qualunque esigenza potete contattare l'indirizzo di posta elettronica - Richiestadati@uniroma1.it