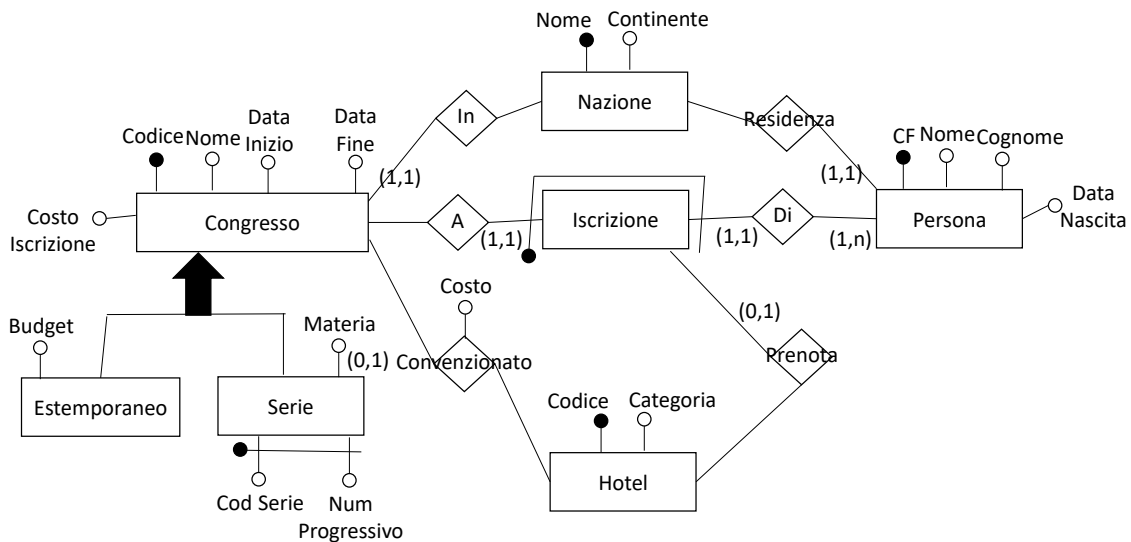


Appello di Basi di Dati – 13/06/2019

Prof. Tiziana Catarci

A.A. 2018-2019

DOMANDA 1 (10 punti)



Per ogni congresso la data fine segue la data inizio

DOMANDA 3

Dato il seguente schema relazionale:

Persona (cf, nome, eta)

Appartiene (persona, gruppo)

Occupato (persona, stanza)

si esprimano in SQL le seguenti interrogazioni:

1) Restituire le stanze che sono occupate da persone appartenenti a più di un gruppo. (3 Punti)

```
SELECT a.stanza FROM Occupa a, Appartiene b
WHERE a.persona = b.persona
GROUP BY a.stanza
HAVING count(distinct gruppo) > 1
```

2) Restituire i gruppi di persone i cui appartenenti hanno tutti la stessa età. (4 Punti)

```
SELECT a.gruppo FROM Appartiene a, Persona b
WHERE a.persona = b.cf
GROUP by a.gruppo
HAVING count(distinct b.eta) = 1
```

3) Per ogni gruppo X restituire il numero totale di stanze occupate da persone appartenenti ad X.
(4 Punti)

```
SELECT b.gruppo, count(distinct a.stanza)
FROM FROM Occupa a, Appartiene b
WHERE a.persona = b.persona
GROUP BY b.gruppo
```