

Microsoft® **SQL Server 2000** **Personal Edition**



Componenti di SQL Server 2000



Visualizza Guida in linea installazione/aggiornamento (b)



Prerequisiti di SQL Server 2000

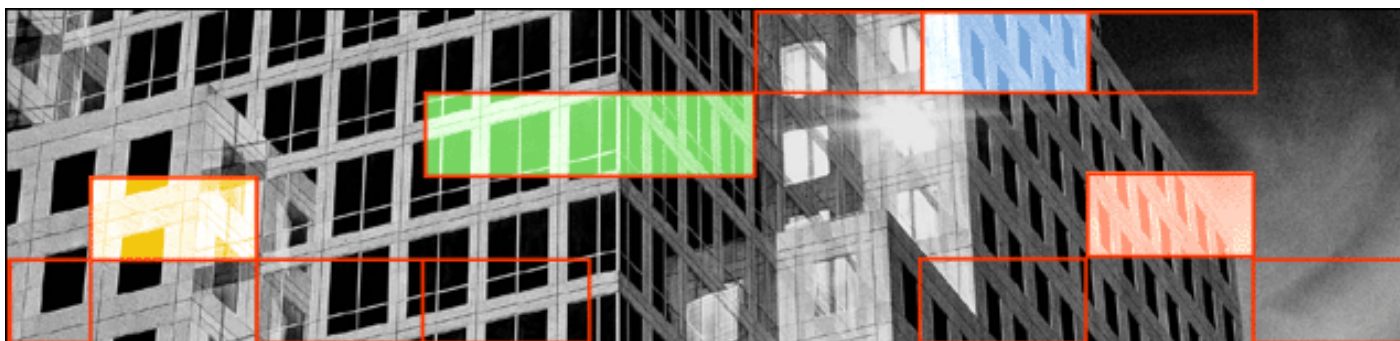


Leggi note di rilascio



Visita il sito Web

Esci (x)



Microsoft® **SQL Server 2000** **Personal Edition**

Installa componenti



Installa server di database



Installa Analysis Services




Installa English Query

SQL Server 2000 rende disponibili funzioni di supporto complete e avanzate per soluzioni di database scalabili.

Indietro (b)

Esci (x)

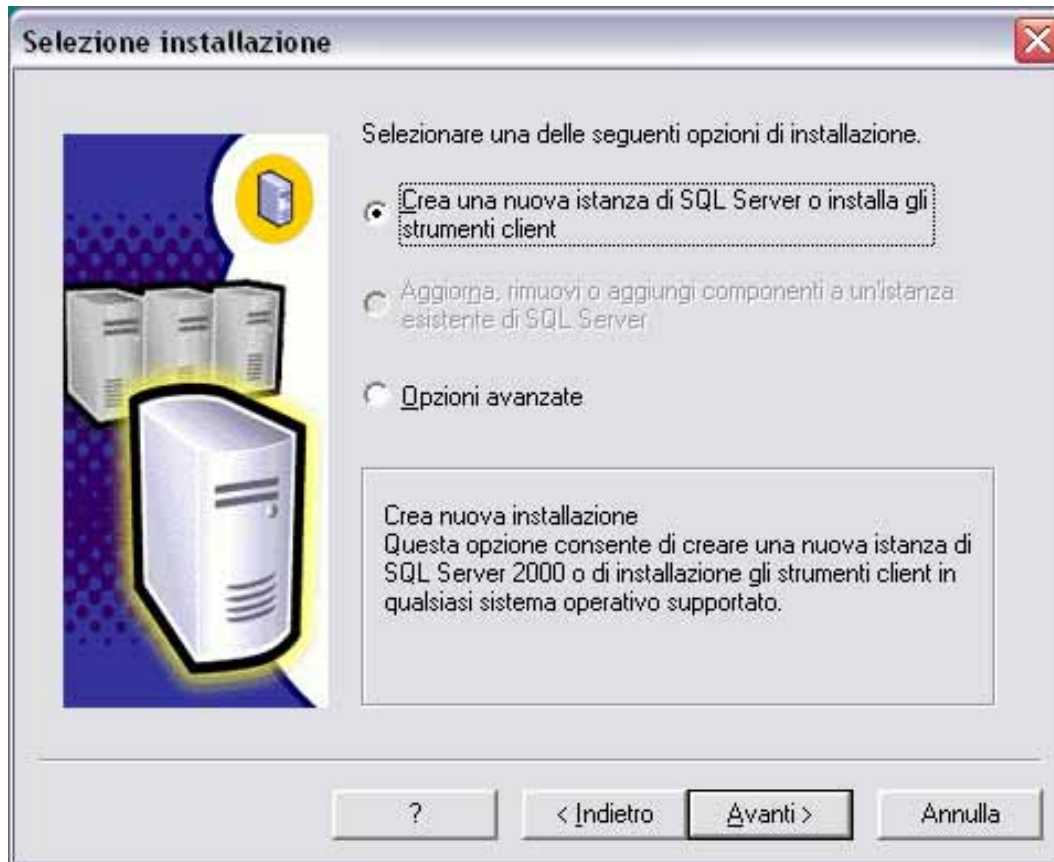
Nome computer ✕



Immettere il nome del computer nel quale si desidera creare una nuova istanza di SQL Server o modificare un'istanza di SQL Server esistente.

In alternativa, immettere il nome di un server virtuale SQL Server (nuovo o già esistente) che si desidera gestire.

 Computer locale
 Computer remoto
 Server virtuale



Informazioni utente



Immettere il proprio nome nella casella sottostante. Il nome della società non è necessario.

Nome:

Società:

< Indietro

Avanti >

Annulla



Nome istanza ✕



Istanza predefinita


Per eseguire un'installazione predefinita, lasciare selezionata l'opzione Istanza predefinita e fare clic su Avanti.

Per installare o modificare un'istanza denominata di SQL Server nel computer in uso, deselegionare la casella di controllo Istanza predefinita e digitare o selezionare un nome di istanza.

Il nome deve essere composto al massimo da 16 caratteri e iniziare con una lettera o un altro carattere valido. Per ulteriori informazioni, scegliere ?.

Nome istanza:

?< IndietroAvanti >Annulla

Tipo di installazione 

Selezionare il tipo di installazione desiderato e quindi scegliere Avanti.

Tipica Installa i componenti più comuni. Consigliata alla maggior parte degli utenti.

Minima Installa solo i componenti essenziali.

Personalizzata Consente di selezionare i componenti che si desidera installare.
Installazione consigliata per gli utenti esperti.

Cartella di destinazione

File di programma	<input type="button" value="Sfoglia..."/>	C:\Programmi\Microsoft SQL Server
File di dati	<input type="button" value="Sfoglia..."/>	C:\Programmi\Microsoft SQL Server

	Richiesto:	Disponibile:
Spazio nell'unità dei file di programma:	38086 K	2896340 K
Spazio nell'unità di sistema:	169621 K	2896340 K
Spazio nell'unità dei file di dati:	39360 K	2896340 K

Account servizi ✖

Usa lo stesso account per tutti i servizi. Avvia automaticamente il servizio SQL Server.

Impostazioni personalizzate per ogni servizio.

Servizi

- SQL Server
- Agente SQL Server

Impostazioni servizio

Usa l'account di sistema locale

Usa l'account di un utente del dominio

Nome utente:

Password:

Domaino:

Avvia automaticamente servizio

Modalità di autenticazione 

Selezionare la modalità di autenticazione.

Autenticazione di Windows

Modalità mista (autenticazione di Windows e autenticazione di SQL Server)

Immettere la password dell'amministratore di sistema:

Password:

Conferma password:

Senza password (non consigliato)

Installazione completata



Installazione di un'istanza di Microsoft SQL Server 2000 nel computer locale completata.

Scegliere Fine per completare l'installazione.

Fine